

## Informazioni del campione

Nome del campione : HASH CBG KIEF  
 ID Campione : H24052118  
 Data analisi : 25/05/2021  
 Matrice : MATERIALE VEGETALE  
 Campionamento : Effettuato dal cliente

## Dati del cliente

Greenorganics ss  
 Via visiana 101/b  
 59100 rato  
 IVA 02443400979

## Profilo dei cannabinoidi

### Detector A

Name	Dry weight %
CBDV	0,06
CBDA	3,79
CBGA	31,16
CBG	0,99
CBD	0,79
THCV	0,00
CBN	0,00
d9-THC	0,17
d8-THC	0,00
CBC	0,31
THCA	0,22

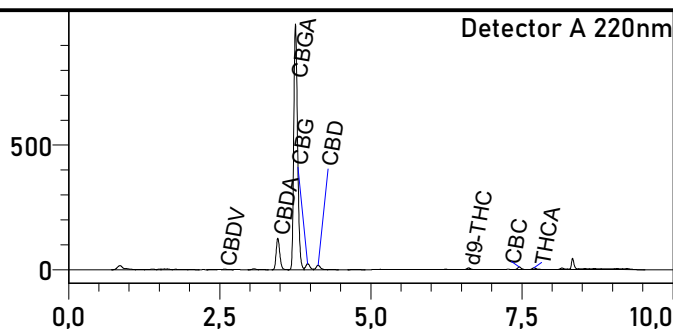
Total THC	0,37	%
Total THC	3,66	mg/g
Total CBD	4,12	%
Total CBD	41,18	mg/g

% = % (w/w) = (Peso dell'analita/Peso del prodotto)

\* Il THC/CBD totale è calcolato usando le formule seguenti così da calcolare la perdita del gruppo carbossilico durante la decarbossilazione  
 THC Totale = THC+(THCA\*0.877)  
 CBD Totale = CBD+(CBDA\*0.877)

LOD (Limit of Detection)\*\*: 0,002%  
 LOQ (Limit of Quantification)\*\*: 0,005%  
 \*\*Per tutti i cannabinoidi

## Foto del campione



L'analisi per la determinazione quantitativa dei principali cannabinoidi è stata rilasciata il 26/05/2021

26/05/2021



Responsabile di laboratorio - Dr Edoardo Alfinito

I risultati dell'analisi sono basati sul campione inviato ad Ambra Srl nelle condizioni ricevute. Ambra Srl garantisce che tutto il lavoro analitico è svolto in maniera professionale in accordo con gli standard di laboratorio applicabili utilizzando metodi validati dalla comunità scientifica. Questo Certificato non può essere riprodotto, se non completo, senza l'approvazione di Ambra srl

